

Dans la série
Les tutoriels libres
présentés par le site FRAMASOFT

Configuration de Xchat

Comment nous rejoindre sur #framsoft avec xchat

Logiciel:	Xchat
Auteur(s):	Peter Železný
Plateforme(s):	Windows et Linux
Version:	2.***
Licence:	gpl
Site:	www.xchat.org

Par

Patrick

25.05.2004



Publié sous licence **Creative Commons By-NonCommercial-ShareAlike**

<http://creativecommons.org/licenses/by-nc-sa/1.0/>

Framasoft

« Partir de Windows pour découvrir le libre... »

<http://www.framasoft.net>

Table des matières

<u>1. Introduction</u>	3
<u>2. La fenêtre de connexion en mode utilisation</u>	4
<u>3. La fenêtre de connexion en mode édition</u>	5
<u>4. Configuration</u>	6
<u>5. la fenêtre du serveur et des canaux</u>	7
<u>6. Quelques commandes</u>	8
<u>7. Quelques smiley</u>	10
<u>8. Abréviations Anglaises</u>	11
<u>9. la Netiquette</u>	12
<u>10. Quelques liens:</u>	12
<u>11. Remerciements</u>	12

1. Introduction

Après avoir découvert #framsoft au travers de l'applet java du site www.framasoft.net, beaucoup d'utilisateur nous ont demandé comment faire pour nous rejoindre avec un client irc.

Nous allons découvrir ici la manière simple de nous rejoindre avec xchat ,client irc présent sur plusieurs systèmes d'exploitation et qui plus est libre.(il en existe d'autres et chacun à ses préférences, par exemple BitchX, Epic, kirc..., mais là n'est pas le débat).

Les explications données ici le sont avec le serveur irc.creatixnet.com et le canal #framsoft mais sont valables quelque soit le serveur ou le canal.

Fini de parler au

Boulot !

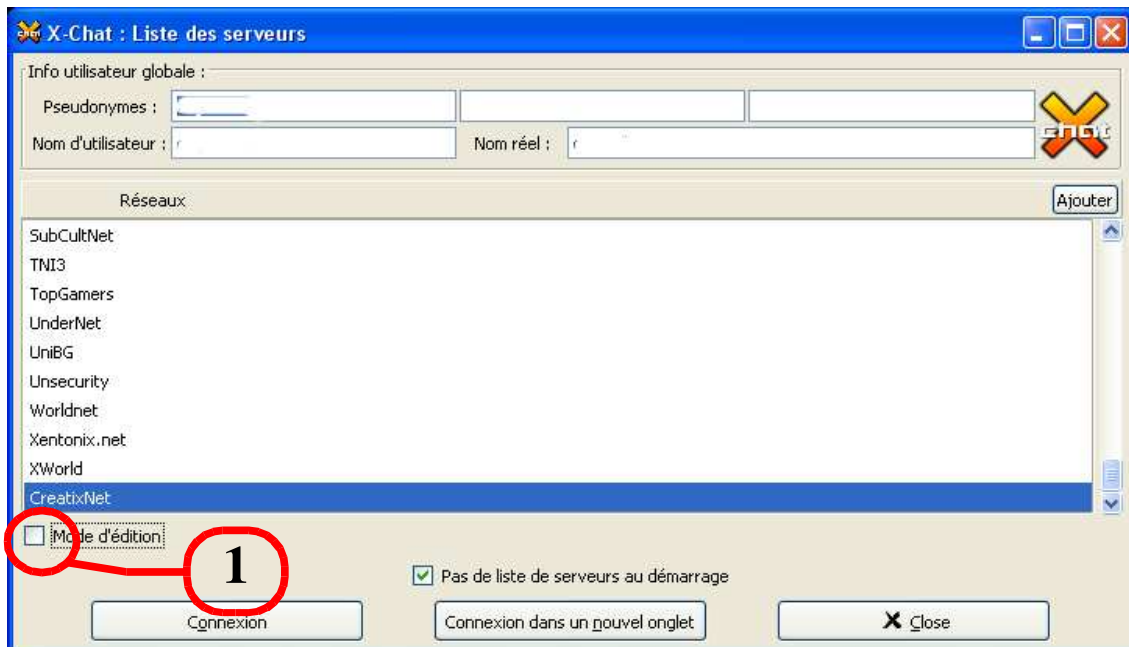
;-)

xchat se compose de différentes fenêtres ,la fenêtre de connexion (celle qui nous intéresse aujourd'hui) et la fenêtre principale où se trouve les onglets de serveurs et de canaux.

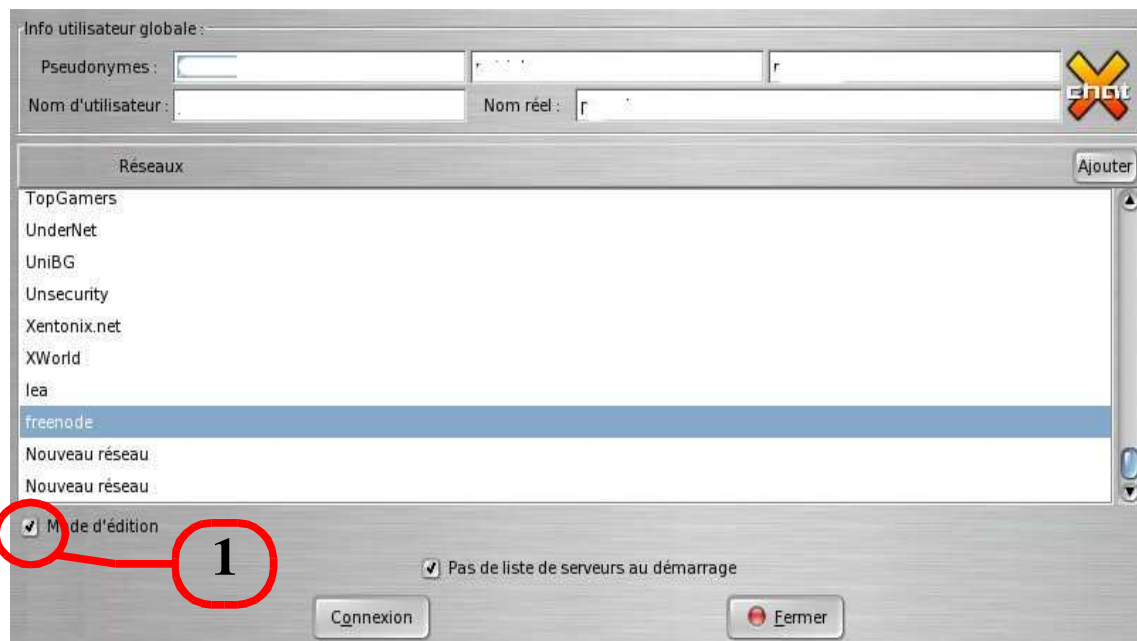
Démarrez xchat et rendez vous page suivante.

2. La fenêtre de connexion en mode utilisation

sous windows



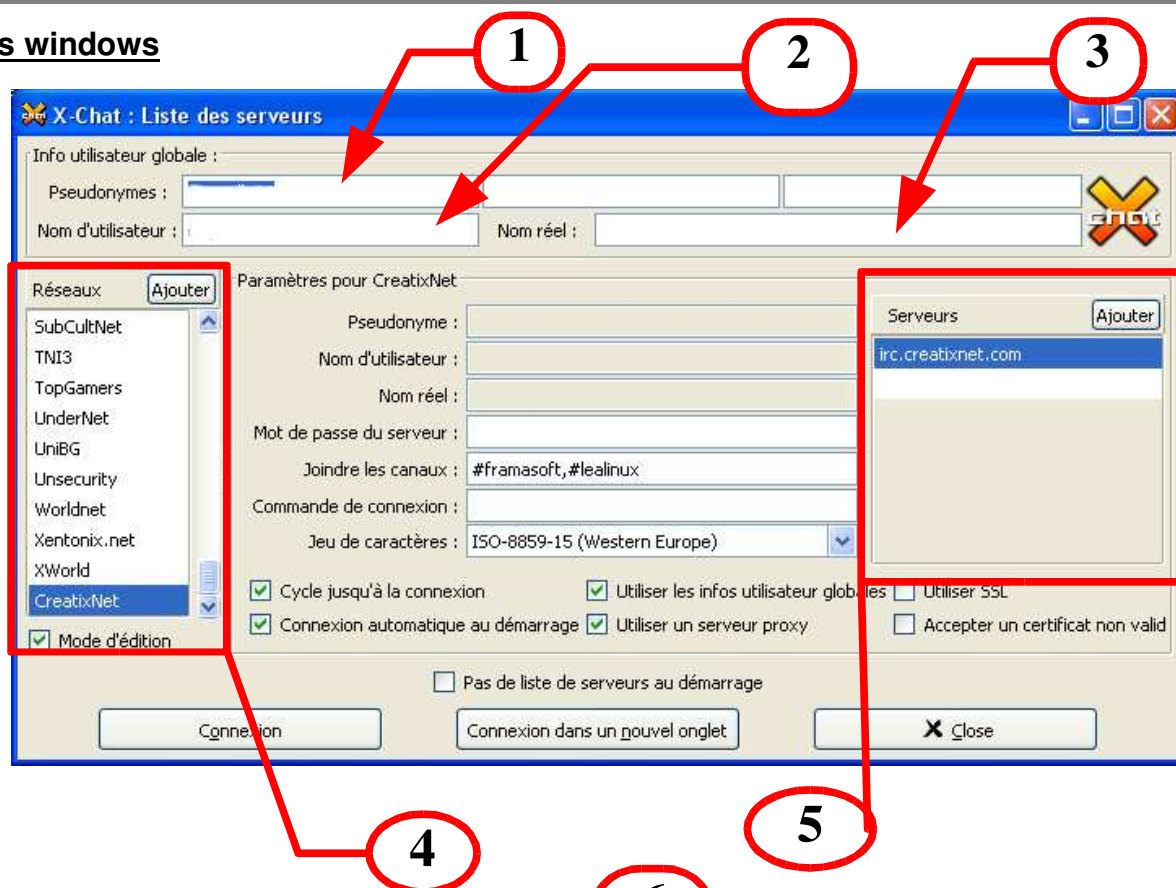
sous linux



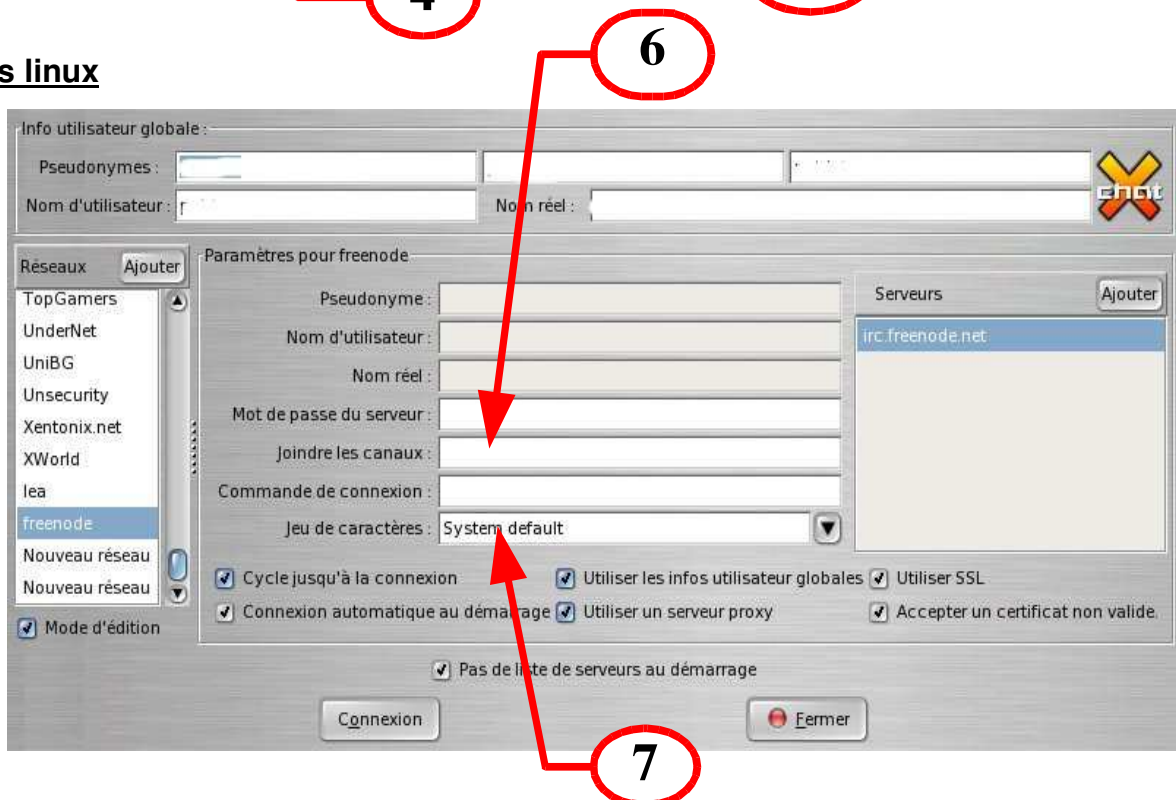
Cliquer sur **1** pour passer au mode édition

3. La fenêtre de connexion en mode édition

sous windows



sous linux



4. Configuration

1 : Mettez 3 pseudos dans ces cases (1 obligatoire les deux autres sont là pour le remplacer s'il est déjà pris).

2 : Mettez votre nom d'utilisateur (le prénom c'est sympa)

3 : Mettez votre nom réel (pas obligatoire)(note: le champ doit être renseigné)

4 : Cliquez sur Ajouter -> nouveau réseau s'affiche dans la fenêtre
cliquer sur nouveau réseau et renommez le .(creatixnet par ex)
validez

5: Cliquez sur Ajouter -> new server/6667 s'affiche dans la fenêtre
cliquez sur new server/6667 et tapez irc.creatixnet.com/6667
validez

6 : Tapez dans joindre les canaux : #framsoft

7 : Dans jeu de caractère mettez :iso-8859-15 (conseillé)
sinon système défaut (si votre système est bien réglé)

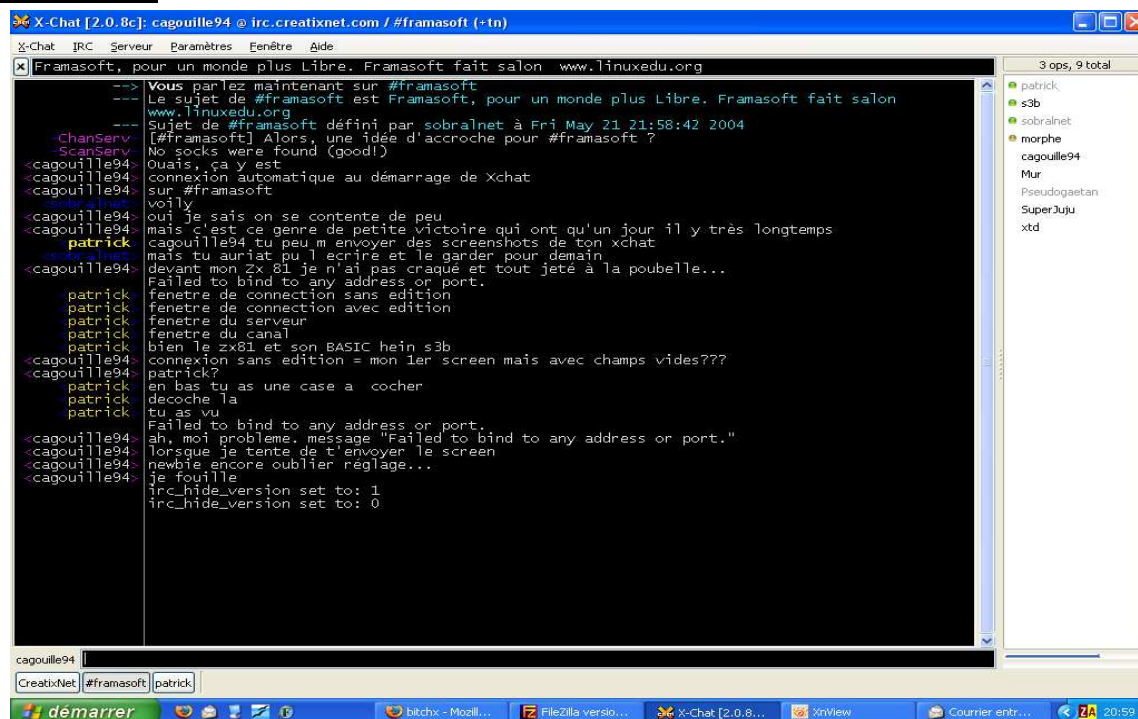
8 : Appuyez à nouveau sur mode édition

9 : Appuyez sur connexion

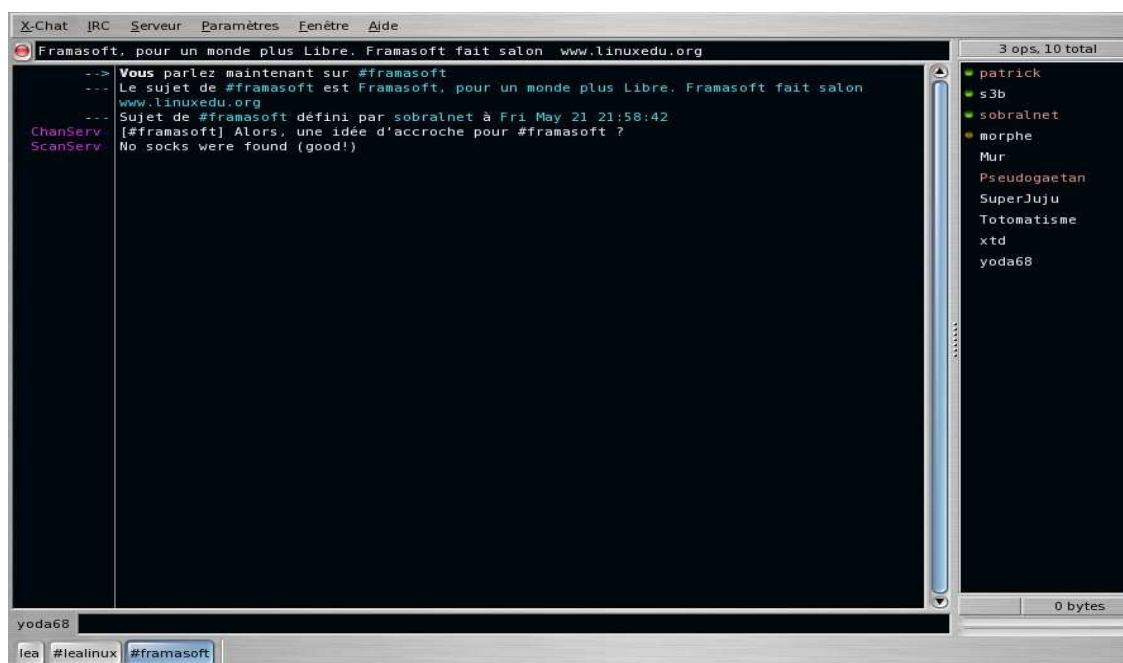
5. la fenêtre du serveur et des canaux

Vous voilà parmi nous ;-)

sous window



sous linux



6. Quelques commandes

<i>Ce que vous tapez</i>	<i>Ce qui se produit</i>
<code>/join #framsoft</code>	Vous rejoignez le canal #framsoft.
<code>/who #framsoft</code>	Donne certaines informations sur les utilisateurs qui sont dans le canal. @ = opérateur de canal ("op"), * = opérateur IRC ("oper")
<code>bonjour à tous</code>	Tous ceux qui sont sur #framsoft voient <code><yournick> bonjour à tous.</code> (vous n'avez pas besoin de saisir votre propre nick.)
<code>/me est un lapin rose</code>	Tous ceux qui sont sur #framsoft voient <code>* yournick est un lapin rose</code>
<code>/leave #framsoft</code>	Vous quittez le canal #framsoft.
<code>/whois Tomm</code>	Vous obtenez certaines informations sur Tomm ou sur le nick que vous avez tapé.
<code>/whois yournick</code>	Ce sont les informations que les autres voient sur vous.
<code>/nick newnick</code>	Change votre nick en "newnick"
<code>/msg Tomm salut!</code>	Tomm est le seul à voir votre message (vous n'avez pas besoin d'être sur le même canal pour que ceci marche).
<code>/ping #framsoft</code>	Ceci vous indique le délai (aller-retour) qui vous sépare de tout le monde sur #framsoft (le temps que mettent les informations pour aller de vous aux utilisateurs de #framsoft et pour vous revenir).
<code>/ping Tomm</code>	Ceci vous indique le délai qui vous sépare de Tomm.
<code>/dcc chat MaryN</code>	Ceci envoie à MaryN une demande de session de conversation DCC. MaryN tape <code>/dcc chat yournick</code> pour établir la connexion. La conversation par DCC est plus rapide (sans "lag") et un peu plus sécurisée que par /msg.
<i>Ce que vous tapez</i>	<i>Ce qui se produit</i>

<code>/msg =MaryN bonjour!</code>	Une fois qu'une connexion DCC a été établie, utilisez le format de message <code>/msg =nick message</code> pour échanger des messages (remarquez le signe =). Le DCC ne passe pas par les serveurs, ainsi votre conversation n'est pas affectée par les retards éventuels du serveur, les "splits" (bris du réseau), etc...
<code>/help</code>	Ceci fonctionne dans beaucoup de clients. Essayez-le!
<code>/quit bonne nuit!</code>	Vous quittez IRC complètement, avec le message de départ vu par tous: "**** Signoff: yournick (bonne nuit!)".

NOTE: Quand vous n'êtes pas dans un canal, les lignes ne commençant pas par / n'ont aucun effet, et beaucoup de commandes fonctionnent différemment ou pas du tout.

7. Quelques smiley

: -)

Votre smiley de base, le souriant, utilisé pour indiquer un passage sarcastique ou humoristique, puisqu'on n'entend pas les inflections de la voix sur le réseau. Si vous ne comprenez pas, penchez la tête sur le côté gauche...

; -)

Le clin d'oeil, pour les remarques sarcastiques « ne me frappez pas pour ce que je viens de dire ».

: - (

Un smiley renfrogné. On n'a pas aimé ce qui vient de se dire, ou bien on est triste.

: - I

Smiley indifférent. C'est mieux qu'un renfrogné, mais moins bien qu'un souriant.

: - >

Je viens de faire une remarque très mordante

> : - >

Je viens de faire une remarque diabolique.

> ; - >

Le clin d'œil diabolique pour les remarques très lubriques.

8. Abréviations Anglaises

br = be right back (je reviens tout de suite)

bblaf = be back in a flash (je reviens dans un instant)

bbl = be back later (je reviens plus tard)

TTFN = ta ta for now (suffit pour maintenant)

np = no problem (pas de problème)

IMHO = in my humble opinion (à mon humble avis)

lol = laugh out loud (mort de rire)(mdr version française)

j/k = just a joke (c'était juste une blague)

re = salut de nouveau

wb = welcome back (re)

wtf = what the f--k (hein? quoi?)

RTFM = read the f--king manual (lisez le manuel avant de poser des questions)

rotfl = roll on the floor laughing (écroulé de rire)

Et comme rappeler certaines choses n'est pas inutile

9. la Netiquette

Pour que t'chatter sur l'irc soit une expérience amusante et enrichissante, il faut respecter certaines règles :

1. La courtoisie est essentielle et la vulgarité et l'extrémisme sont à proscrire.
2. Évitez le gras, les couleurs, le souligné et l'écriture majuscule, qui nuisent à la lisibilité générale
3. Pas de flood, spam, spoofing ou nuking.

Notre canal est un lieu d'entraide et de discussions sans clivage, entre débutants et informaticiens confirmés. Il faut donc de la patience pour avoir une réponse, mais aussi envers les utilisateurs en difficulté.

10. Quelques liens:

xchat : <http://www.xchat.org/>

framsoft : <http://www.framasoft.net>

netiquette : <http://www.sri.ucl.ac.be/SRI/rfc1855.fr.html>

smiley : <http://www.smiley-online.com/html/cadres.htm>

une introduction à irc : <http://www.irchelp.org/irchelp/misc/frnew2irc.html> (pour le joli tableau dont je me suis inspiré.)

11. Remerciements

Merci à toutes les personnes qui m'ont aidées à faire ce tutoriel