

LE B.A. BA DE K-MÉLÉON



Grille de compétences - K-Meleon

Navigation de base

	NA	VA	A
61. Lancer K-Meleon, utiliser le gestionnaire de profils.			
62. Aller directement à une U.R.L. connue.			
63. Se déplacer sur le Web			
64. Utiliser un moteur de recherche.			
65. Imprimer une page			
66. Quitter K-Meleon			

Copie - enregistrement

	NA	VA	A
67. Enregistrer une image.			
68. Enregistrer le texte d'une page Web.			
69. Copier le texte d'une page Web			
70. Capturer une page Web.			

Utilisation des signets

	NA	VA	A
71. Ajouter une U.R.L. dans les signets.			
72. Utiliser une U.R.L. des signets.			



INDEX

Adresse	62	Lancer	61
Ajouter un signet	71	Liens	63
Aller sur un site	62	Marque-pages	71, 72
Altavista	64	Moteur de recherche	64
Annuaire	64	Photographie (importer)	67
Arrêter un logiciel	66	Quitter un logiciel	66
Capturer une page	70	Rechercher un site	64
Coller	69	Recopier un texte : copier-coller	69
Commencer	61	Retour chariot	63
Copier	69	Retourner sur un site (signets, marque-pages)	72
Description d'un site	64	Sauver un document	68, 70
Dessin	67	Signets	71, 72
Démarrer	61	Souligné	63
Déplacer le curseur	63	Terminer	66
Enregistrer une page	68, 70	Texte en bleu	63
Enregistrer une image	67	U.R.L.	62
Fermer	66	Utiliser les signets	71, 72
Google	64	Voilà	64
Hypertexte	63	Yahoo	64
Image	67	Zone sensible	63
Importer une image	67		
Imprimer une page	65		

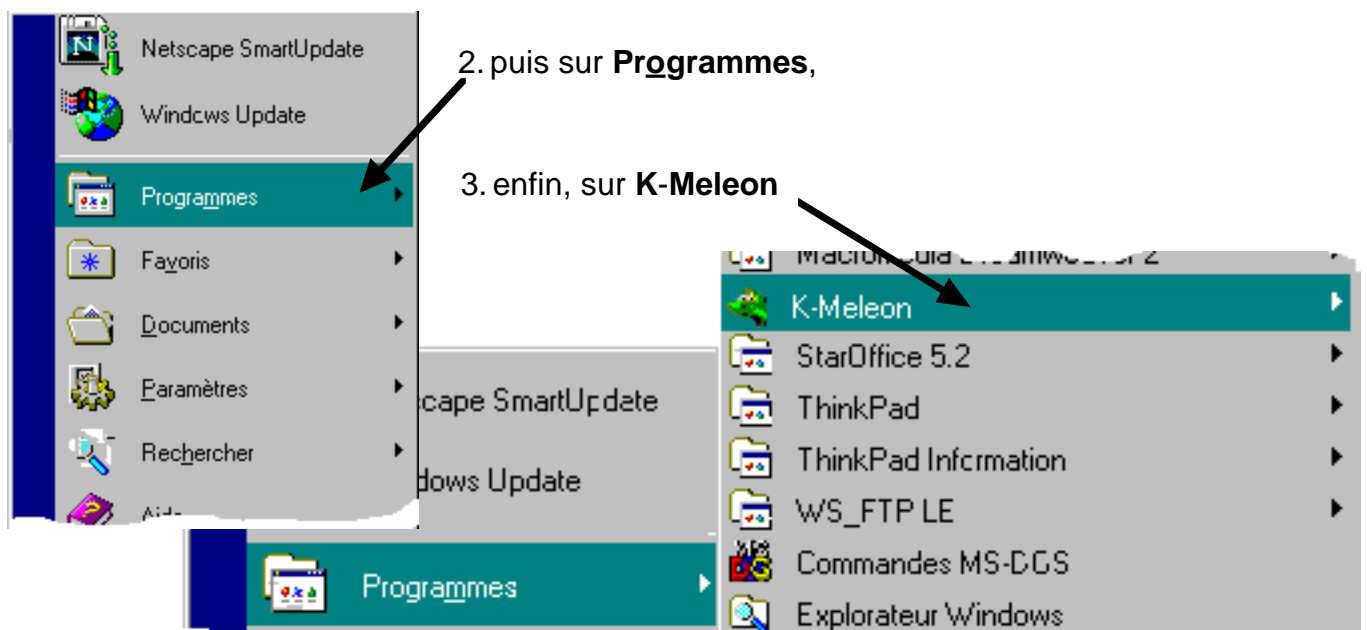
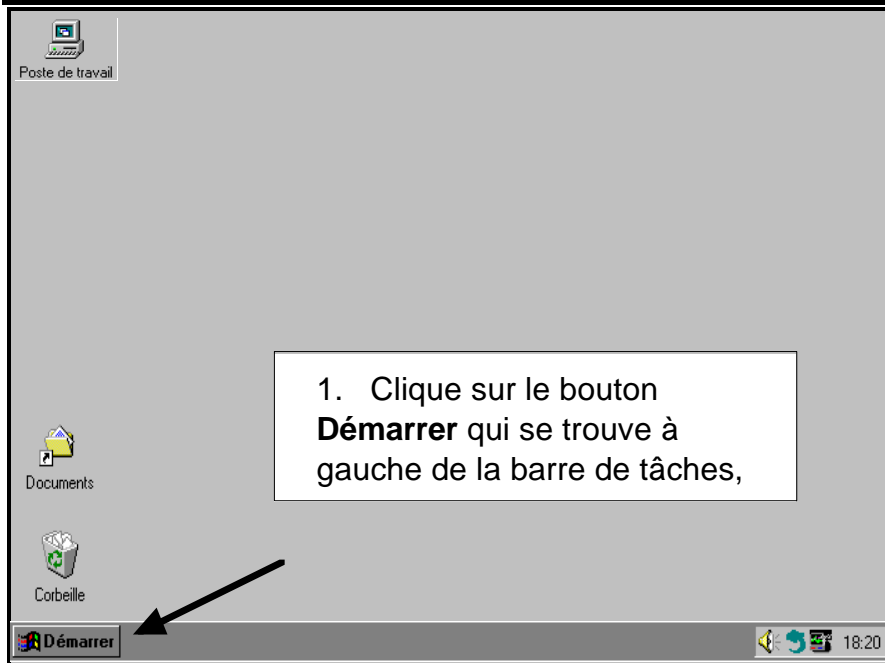


LANCER LE MODULE DE NAVIGATION DE MOZILLA

61

Lancer un logiciel consiste à informer l'ordinateur que tu désires utiliser ce programme et qu'il doit le "mettre en marche".

Il va alors apparaître à l'écran et tu pourras travailler avec.



5. Si le gestionnaire de profils apparaît...

Clique sur le profil que tu veux utiliser, puis sur **OK**.

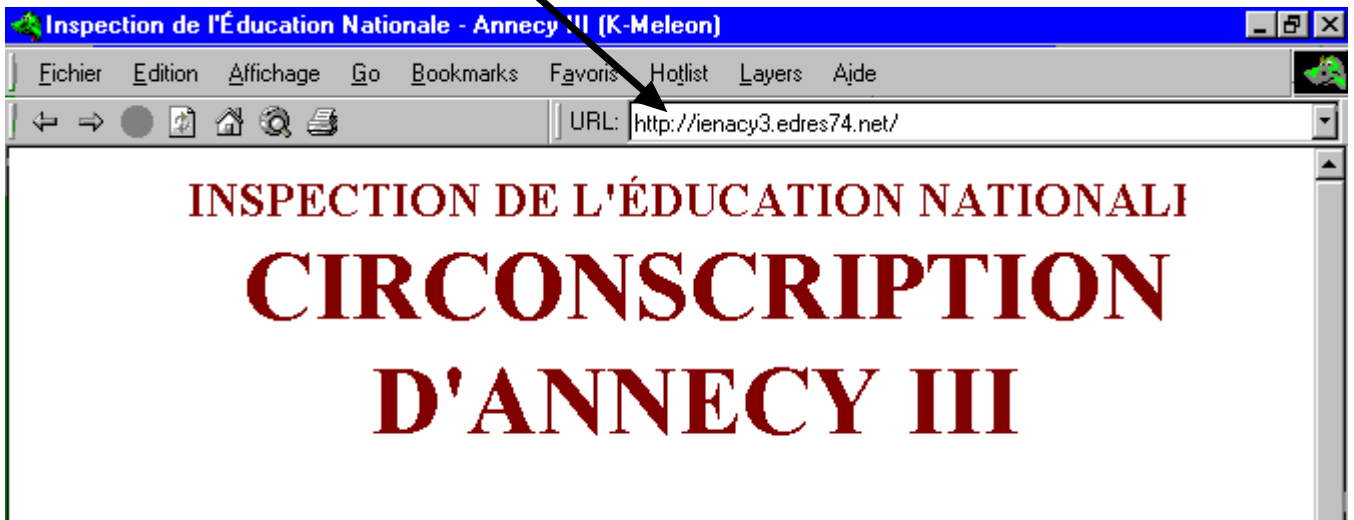


ALLER DIRECTEMENT À UNE U.R.L. CONNUE.

62

Les sites Internet ont tous une adresse : on l'appelle U.R.L.. Elle commence en général, mais pas toujours, par les lettres www (World Wide Web).

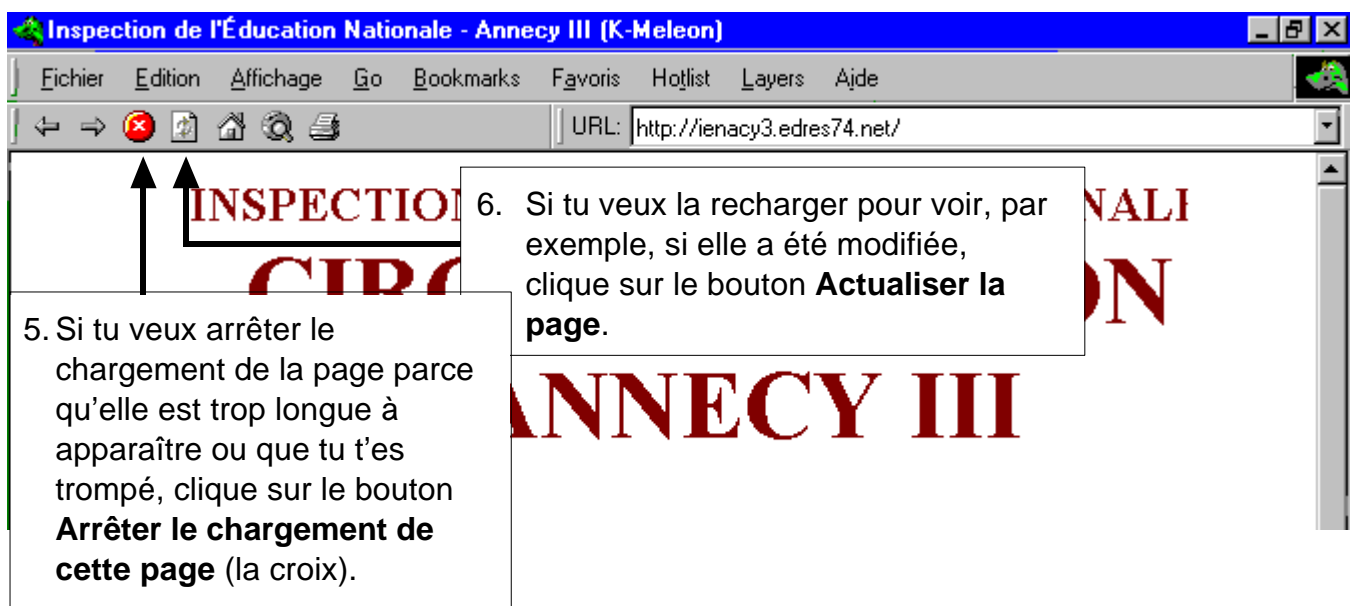
1. Clique dans la barre d'adresse.



2. Si c'est nécessaire, efface ce qui est écrit.

3. Tape l'U.R.L. du site où tu veux aller, par exemple :
www.edres74.ac-grenoble.fr
www.clicksouris.com
www.educnet.education.fr
gallica.bnf.fr
...

4. Termine en appuyant
sur la touche **ENTRÉE** ↵ du clavier.





CHOUETTE HULOTTE

Strix aluco

Famille : Strigidés

Autres espèces de la famille : [Chouette effraie](#), [chouette chevêche](#), [moyen-duc](#).

Longueur : 27 centimètres

1. On peut se déplacer dans un hypertexte en cliquant sur les zones sensibles (écrites en bleu et soulignées en général).

Lorsque le pointeur de la souris passe sur une zone sensible, il se transforme en main .



Durée d'élevage des jeunes : 4 semaines

Caractéristiques : Plumage tacheté et rayé - grosse tête ronde

Vidéo : BBC Watch Out - Goodies

<http://www.bbc.co.uk/watchout/goodies.s/>

2. En cas de problèmes avec la souris, on peut déplacer le curseur de zone sensible en zone sensible à l'aide de la touche **TAB** → . La zone sélectionnée est alors entourée de pointillés.

On simule le clic de la souris en appuyant sur la touche **ENTRÉE** .

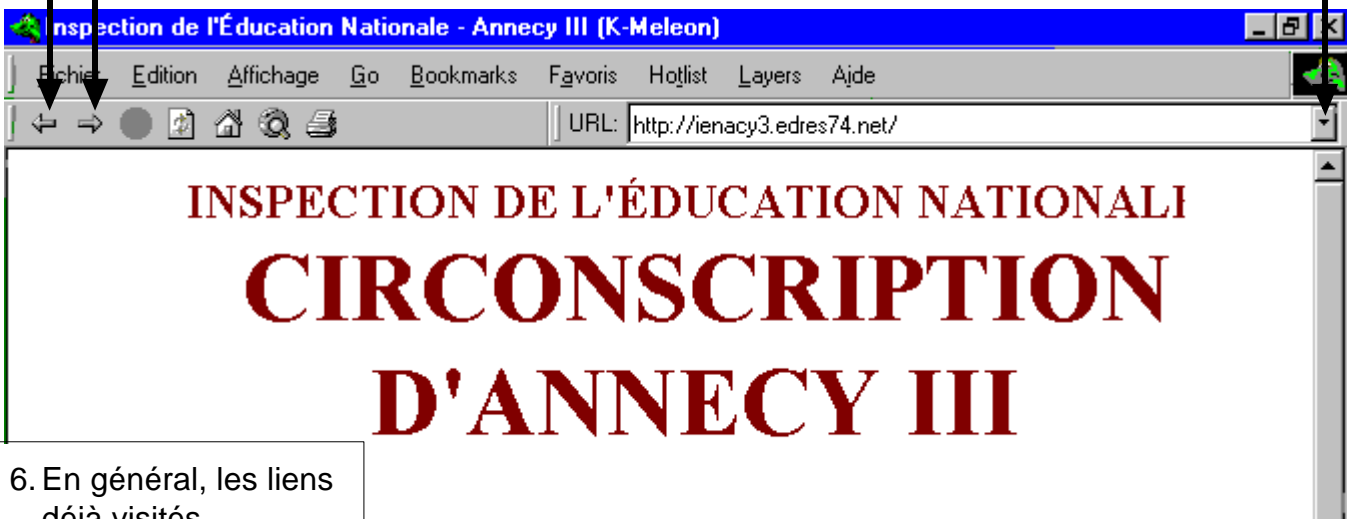
3. Un simple clic sur ce bouton renvoie à la page précédente. On peut utiliser aussi les touches **ALT** et ← .

Un long appui sur le bouton déroule la liste des pages précédentes.

4. Un simple clic sur ce bouton envoie à la page suivante. On peut utiliser aussi les touches **ALT** et → .

Un long appui sur le bouton déroule la liste des pages suivantes.

5. Un clic sur ce bouton déroule l'historique des sites visités.



6. En général, les liens déjà visités apparaissent en violet.



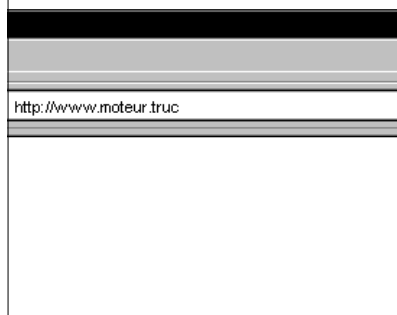
UTILISER UN ANNUAIRE OU UN MOTEUR DE RECHERCHE.

64

Lorsque l'on cherche un site sur un sujet donné et qu'on ne connaît pas son U.R.L., on peut faire appel à un site Web spécialisé : un annuaire ou un moteur de recherche.

1. Connecte-toi à un site de recherche à l'aide des signets (fiche 71) ou en saisissant directement son U.R.L. (fiche 62).

2. Clique dans le champ de recherche, puis saisis ta requête. Dans cet exemple, je cherche le site d'une société qui loue des maisons pour les vacances. Je tape donc son nom : *Vacanloc*.



Quelques annuaires ou moteurs :
◇ www.yahoo.fr
◇ www.altavista.fr
◇ www.voila.fr
◇ www.google.fr
◇ ...

3. Clique sur le bouton **Rechercher**.

Vacanloc Rechercher

4. La réponse va arriver sous cette forme.

Document chargé

Nombre de pages affichées (1 - 2) et trouvées (2).

Vacanloc est le titre de la page Web trouvée, clique dessus pour la voir.

Sites répertoriés sur Mon Moteur de recherche (1 - 2 sur 2)

Commerce et économie > Produits et services pour les particuliers > Immobilier > Logements de vacances > [Location](#)

- [Vacanloc](#) - Résidences et clubs à la mer. Location d'appartements

Informatique et Internet > Communication et réseaux > [Lan et Wan](#)

- [VacanlocLocal Area Network](#) - Rapport de stage d'un étudiant de l

Catégorie dans laquelle cette page Web est classée.

Si tu veux avoir une recherche plus précise, tu peux saisir :

- + vacances +locations (les pages contiendront ces deux mots).
- "locations de vacances" (les pages contiendront cette chaîne de caractères).

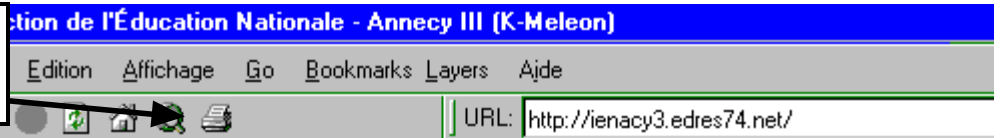
Description du site ou de la page Web. En la lisant, tu verras qu'une seule des deux réponses correspond .



Tu vas pouvoir obtenir une impression de la page. Avant d'imprimer, vérifie bien tout ton texte : ceci afin de ne pas gaspiller l'encre et le papier.
Evite de mettre tes doigts sur l'encre avant qu'elle ne soit sèche.

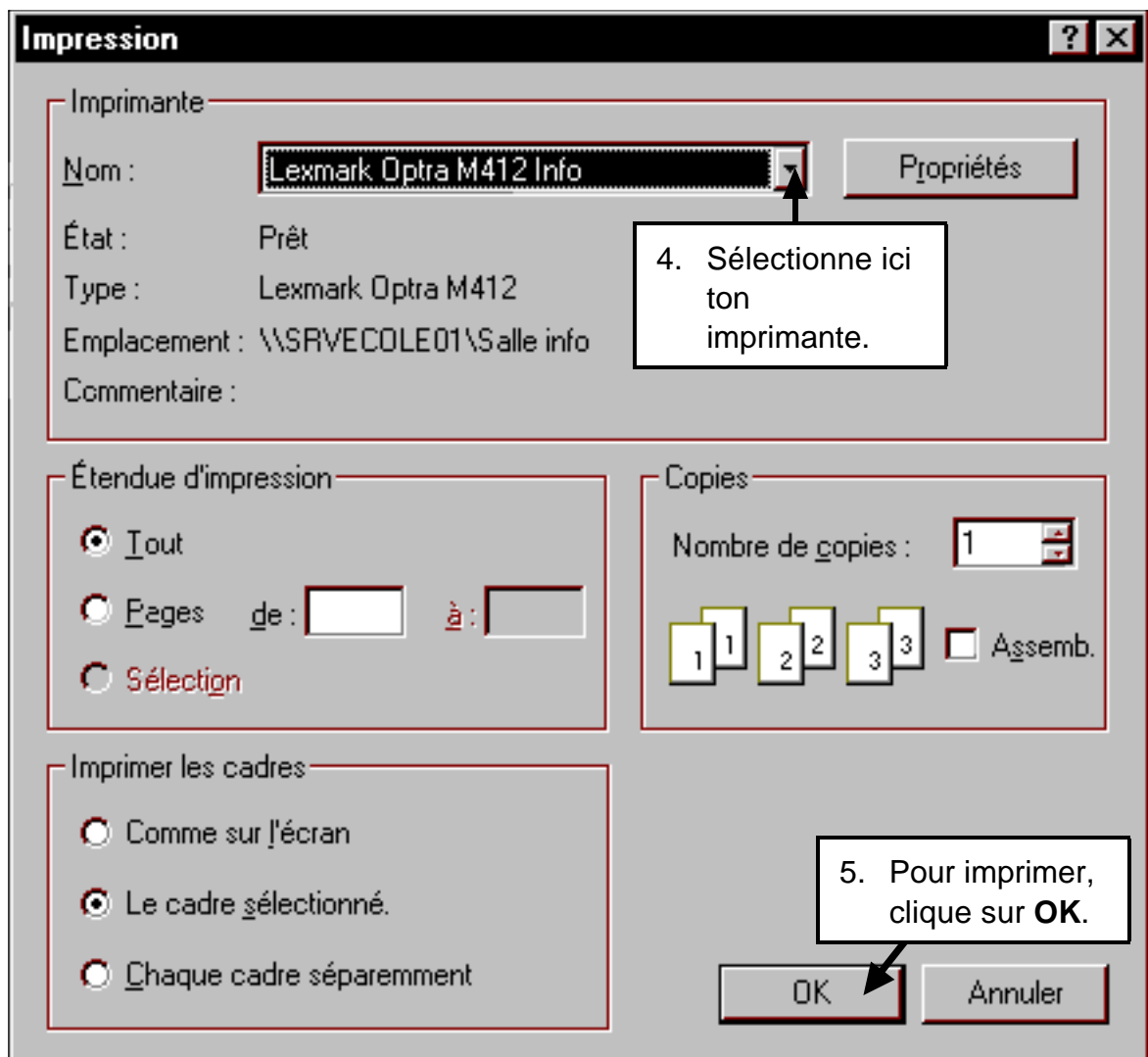
1. Vérifie que l'imprimante est allumée et qu'il y a du papier.

2. Clique sur le bouton **Imprimer**.



INSPECTION DE L'ÉDUCA CIRCONSCI

3. La fenêtre d'impression s'ouvre...



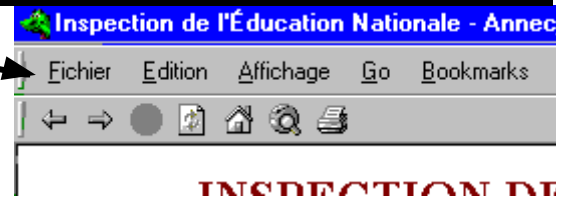


QUITTER K-MELEON

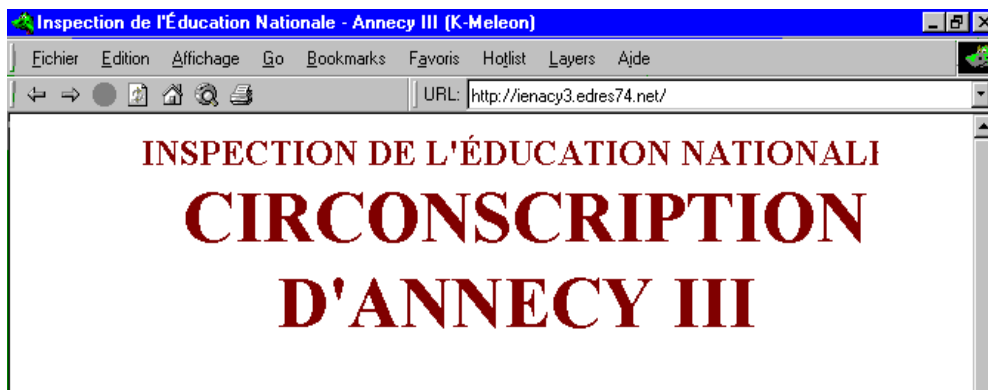
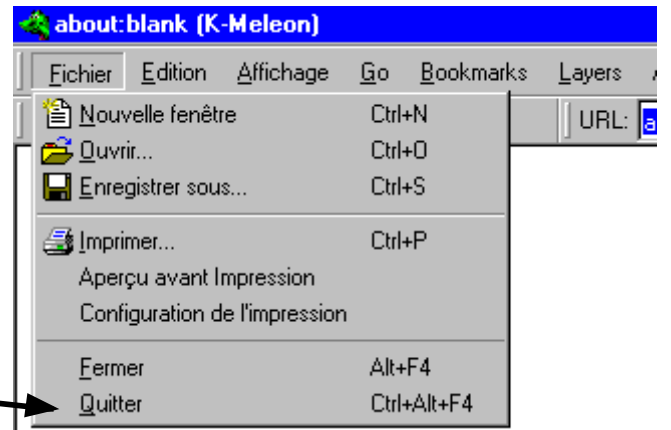
66

Lorsque l'on a fini d'utiliser un logiciel, on le quitte (on l'éteint). Cela permet de libérer de la mémoire vive : les autres applications fonctionneront mieux.

1. Dans la barre de menus, clique sur le mot **Fichier**



2. Dans le menu qui s'est déroulé, clique sur **Quitter**.



! Plus rapide, clique sur la croix en haut, à droite de la fenêtre.



ENREGISTRER UNE IMAGE

67

On peut avoir besoin d'enregistrer une image prise dans un site Web pour l'utiliser plus tard. Attention, selon l'utilisation que tu feras de cette image ou photographie, tu devras peut-être demander son autorisation à l'auteur ou au propriétaire.

CANARD COLVERT

Anas platyrhynchos

Famille : Anatidés

Longueur : 58 cm

Poids : De 900 à 1 400 grammes.

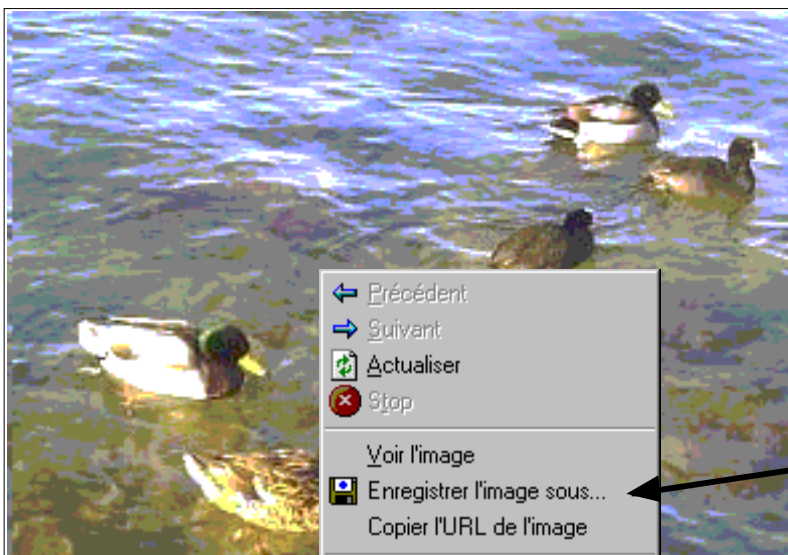
Lieu de vie : Sur les lacs, rivières, et en bord de mer.

Alimentation : Particules végétales, petites proies aquatiques, graines, bourgeons, herbe.

Nombre d'œufs pondus : De 7 à 16 œufs sont pondus en mars.



1. Clique sur l'image à enregistrer avec le bouton droit de la souris,



2. Dans le menu contextuel qui apparaît, clique sur la commande **Enregistrer l'image sous...**

3. Puis utilise la même procédure que pour enregistrer toute autre sorte de fichier (fiche 68).

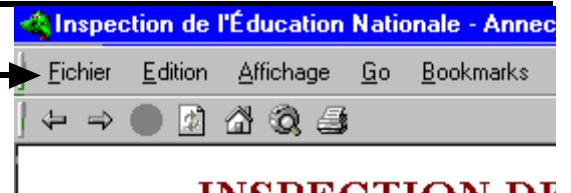
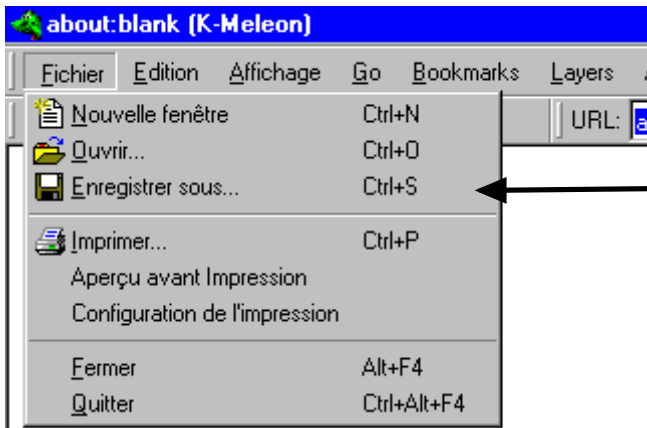


ENREGISTRER LE TEXTE D'UNE PAGE.

68

On peut avoir besoin d'enregistrer le texte complet d'une page Web pour l'utiliser plus tard. Nous allons voir ici comment enregistrer une page (ici les images ne seront pas sauvegardées). Attention, selon l'utilisation que tu feras de ce texte, tu devras peut-être demander son autorisation à l'auteur ou au propriétaire.

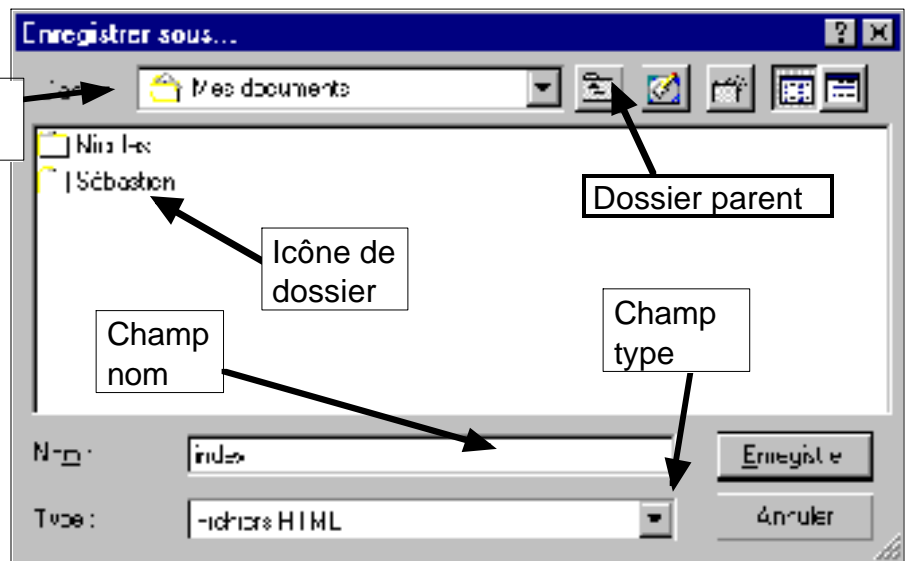
1. Dans la barre de menus, clique sur le mot **Fichier**,



2. Puis sur la commande **Enregistrer sous...**

3. La fenêtre ci-dessous va apparaître.

Dossier d'enregistrement en cours



4. Pour choisir ton dossier d'enregistrement, effectue un double-clic sur une des icônes de dossiers jaunes ou clique sur le bouton **dossier parent** (le *dossier parent* est le dossier qui contient le dossier en cours : ici, c'est le dossier qui contient *Documents*).

5. Si tu désires enregistrer ton document sur une disquette, clique sur le bouton **Dossier parent** jusqu'à ce que tu vois apparaître le lecteur de disquettes dans la fenêtre : tu devras alors effectuer un double-clic sur son icône.

6. Si tu veux changer le nom de la page, saisis-le dans le champ **Nom**,

7. Dans le champ **Type**, sélectionne **Page web, HTML only (*.htm, *.html)**,

8. Clique enfin sur le bouton **Enregistrer**.



Lorsque tu demandes à ton ordinateur de copier du texte, il en met une copie dans le presse-papier. Il ne te restera plus qu'à basculer sur ton logiciel de traitement de texte, lui montrer où tu veux placer ta copie et lui demander de la coller.

Attention, selon l'utilisation que tu feras de ce texte, tu devras peut-être demander son autorisation à l'auteur ou au propriétaire.

1. Sélectionne le texte que tu veux copier (voir fiche 15),

tu es complètement zinzin, tu es trop petit pour être un ours blanc.
- Ouin, ouin ! Ajoute un autre, nous sommes des pingouins et les ours nous font peur, pas toi. Eux, ils nous courent après pour nous manger...
- Je voulais juste être votre ami.
- Coin, coin, va-t-en, on ne veut pas de toi. »

2. Clique dans ta sélection avec le bouton droit de la souris.

3. Clique sur **Copier le texte**.

Ta sélection est maintenant dans le presse-papier.

tu es complètement zinzin, tu es trop petit pour être un ours blanc.
- Ouin, ouin ! Ajoute un autre, nous sommes des pingouins et les ours nous font peur, pas toi. Eux, ils nous courent après pour nous manger...
- Je voulais juste être votre ami.
- Coin, coin, va-t-en, on ne veut pas de toi. »

Tu peux également cliquer sur **Edition** dans la barre de menus, puis sur **Copier**.

4. Lance maintenant ton logiciel de traitement de texte, puis place le point d'insertion à l'endroit où tu veux coller ta sélection.

Document1 - AbiWord
Fichier Edition Affichage Insertion Format Cutils Fenêtre Web Aide

None Times New Roman

5. Clique enfin sur le bouton **Coller** ou sur **Edition - Coller**.



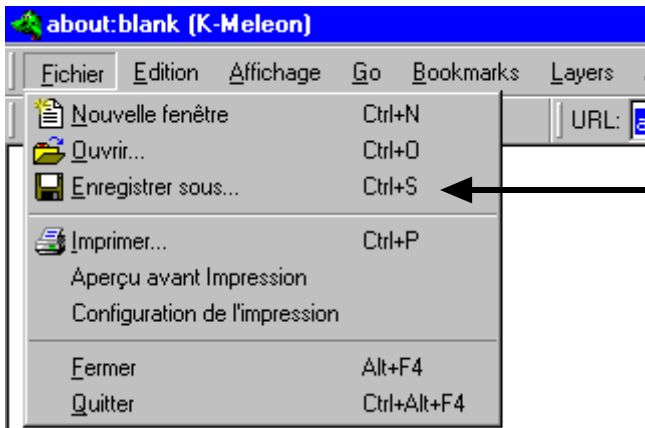
CAPTURER UNE PAGE WEB (TEXTE ET IMAGES)

70

On peut avoir besoin d'enregistrer une page Web **et ses images** pour la consulter plus tard, sans être connecté.

Attention, selon l'utilisation que tu feras de cette page, tu devras peut-être demander son autorisation à l'auteur ou au propriétaire.

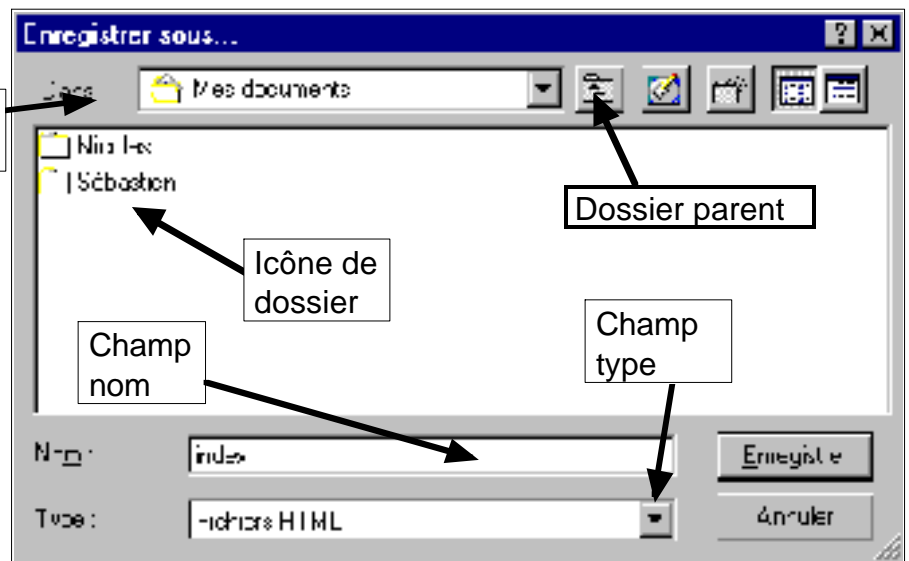
1. Dans la barre de menus, clique sur le mot **Fichier**,



2. Puis sur la commande **Enregistrer sous...**

3. La fenêtre ci-dessous va apparaître.

Dossier d'enregistrement en cours



4. Pour choisir ton dossier d'enregistrement, effectue un double-clic sur une des icônes de dossiers jaunes ou clique sur le bouton **dossier parent** (le *dossier parent* est le dossier qui contient le dossier en cours : ici, c'est le dossier qui contient *Documents*).

5. Si tu désires enregistrer ton document sur une disquette, clique sur le bouton **Dossier parent** jusqu'à ce que tu vois apparaître le lecteur de disquettes dans la fenêtre : tu devras alors effectuer un double-clic sur son icône.

6. Si tu veux changer le nom de la page, saisis-le dans le champ **Nom**,

7. Dans le champ **Type**, sélectionne **Page web, complete (*.htm, *.html)**,

8. Clique enfin sur le bouton **Enregistrer**. *K-Meleon va enregistrer un fichier HTML et un dossier contenant les images de cette page.*



INSÉRER UN SITE DANS LES SIGNETS (BOOKMARKS)

71

Lorsque l'on veut pouvoir retourner facilement dans un site sans avoir à saisir de nouveau son U.R.L., on peut l'ajouter à la liste des signets.

1. Lorsque tu te trouves à la page dont tu veux conserver l'U.R.L., clique sur le mot **Bookmarks**,

2. Dans la liste qui se déroule, clique sur **Ajouter un bookmark** cela va le placer en bas de la liste.

3. Si tu désires mieux ranger ce signet, clique sur **Bookmarks** puis sur **Editer les bookmarks**.

4. La fenêtre Bookmarks va s'ouvrir.

5. Clique sur le signet que tu veux ranger, et fais le glisser dans le dossier désiré. Lache la souris quand le dossier change de couleur.

6. Pour créer un nouveau dossier, sélectionne le futur dossier parent (celui qui contiendra le dossier que tu vas créer) ; puis clique dessus avec le bouton droit de la souris et choisis **New Folder**. Saisis ensuite son nom dans le champ **Title**.

Clique ici pour modifier le titre du signet ou du dossier sélectionné.

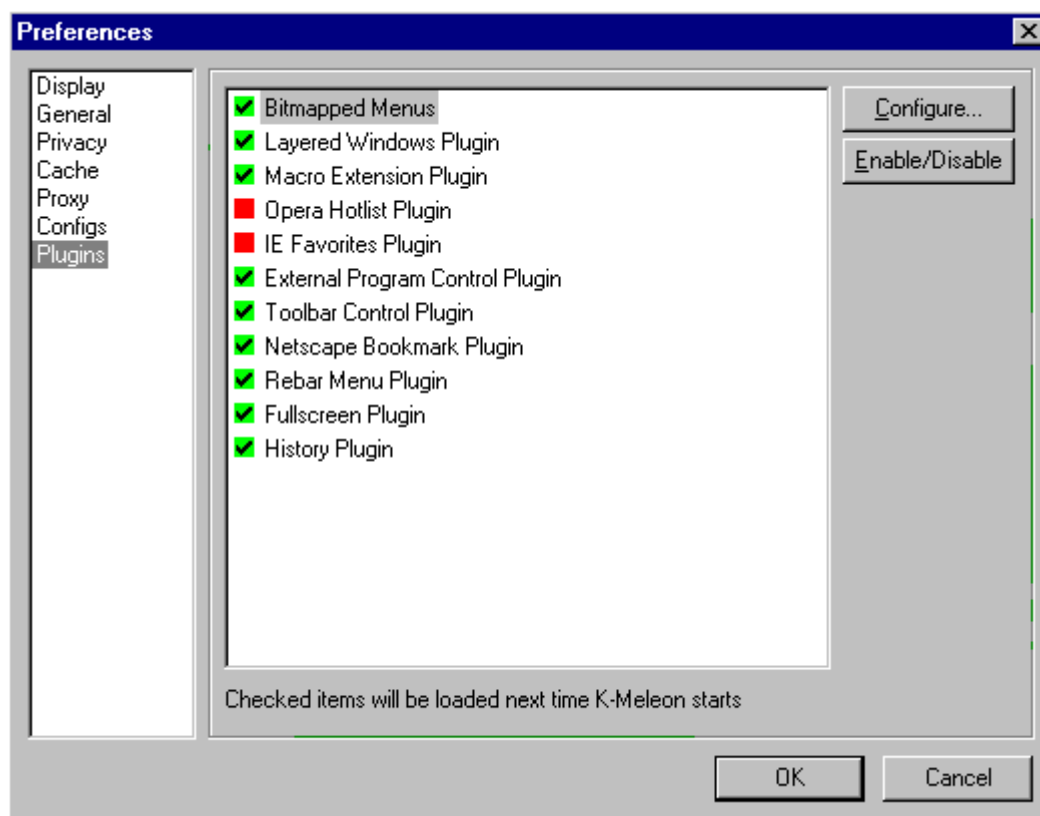
Termine en cliquant sur **OK**.

POUR LE MAÎTRE OU LE RESPONSABLE DU PARC INFORMATIQUE

Il n'est pas souhaitable de conserver en même temps les menus Bookmarks (issu de Netscape), Favoris (issu d'Explorer) et Hotlist (issu d'Opera).

Pour en supprimer un ou deux (mieux vaut quand même en garder un), cliquez sur :

- **E**dition
- **P**références
- **P**lugins
- Pour supprimer ou réafficher **B**ookmarks, cliquez sur **N**etscape **B**ookmark **P**lugin, puis sur **E**nable/**D**isable.
- Pour supprimer ou réafficher **F**avoris, cliquez sur **I**E **F**avorites **P**lugin, puis sur **E**nable/**D**isable.
- Pour supprimer ou réafficher **H**otlist, cliquez sur **O**pera **H**otlist **P**lugin, puis sur **E**nable/**D**isable.
- Terminez en cliquant sur **O**K.
- Quittez et relancez K-Meleon.



Je vous conseille de conserver les bookmarks, à priori moins dangereux à éditer que les favoris (l'édition de ces derniers lance l'explorateur !).

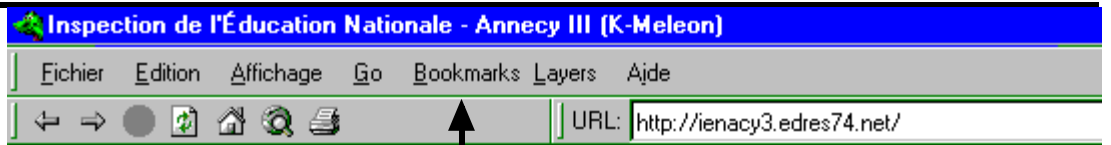


ALLER SUR UN SITE EN UTILISANT LES SIGNETS - BOOKMARKS

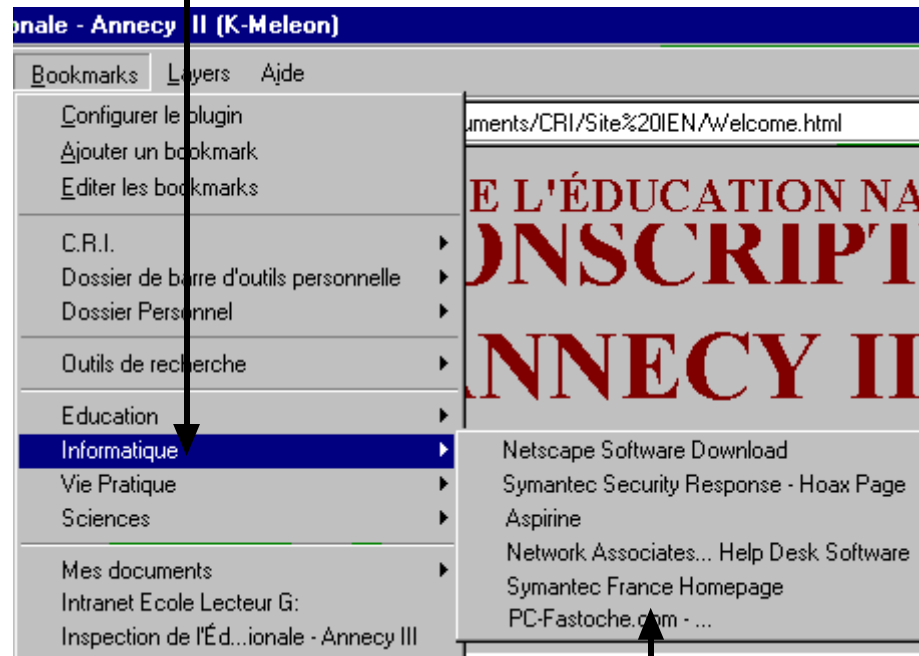
72

Lorsque l'on veut aller facilement sur un site sans avoir à saisir de nouveau son U.R.L., on peut utiliser la liste des signets.

1. Dans la barre de menus, clique sur le mot **Bookmarks**,



2. Dans la liste qui se déroule, clique sur le dossier qui contient le signet ou directement sur celui-ci s'il apparaît.



3. Une fois le dossier ouvert, clique sur le signet du site où tu désires te rendre.